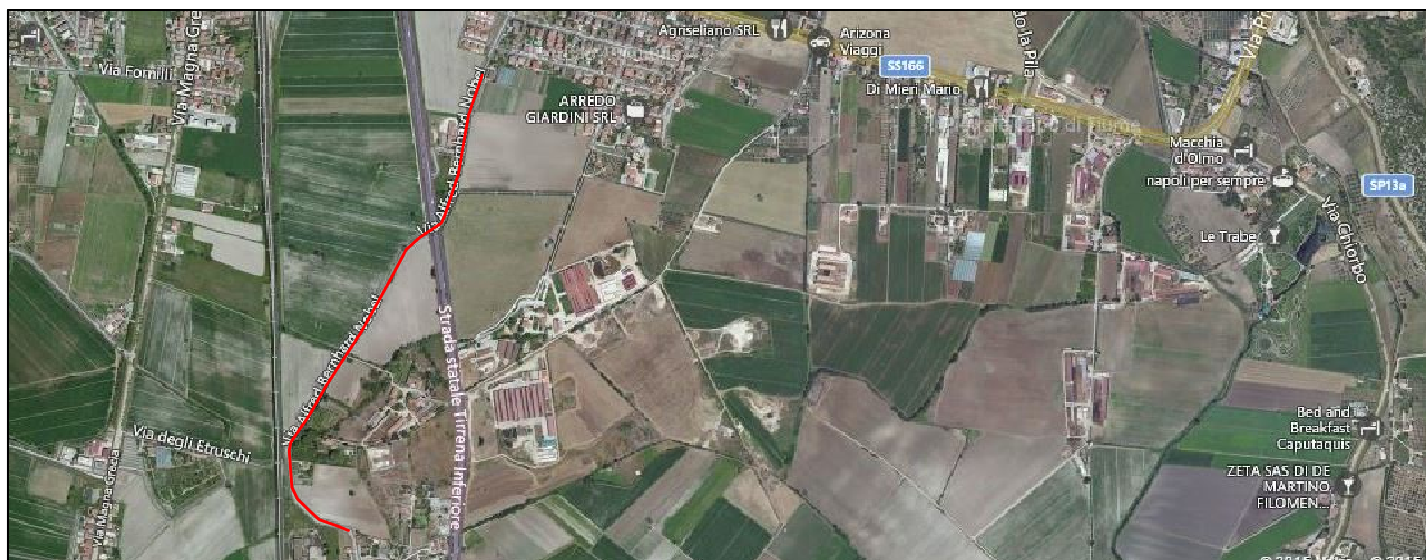




COMUNE DI CAPACCIO

Provincia di SALERNO

MANUTENZIONE STRAORDINARIA DI UNA STRADA COMUNALE RURALE VIA A. B. NOBEL (GIA' CASE BRUCIATE) P.S.R. CAMPANIA 2007-2013 - BANDO DI ATTUAZIONE MISURA 125



COMMITTENTE

AMMINISTRAZIONE COMUNALE DI CAPACCIO (SA)

Fase progettuale:

PROGETTO ESECUTIVO

Atto di:

Progetto Esecutivo approvato con :

Delibera G. C. n. ____ del ____ / ____ / ____

ELABORATO

STIMA DEI COSTI DELLA SICUREZZA SPECIFICO PER
L'ATTUAZIONE DEI PIANI DI SICUREZZA

DATA

SCALA

CODICE FILE

ELABORATO

N. 10

IL R.U.P. e PROGETTISTA

Ing. Carmine GRECO - Area VI

COMPUTO METRICO

SICUREZZA

OGGETTO: "Manutenzione Straordinaria di una strada comunale rurale Via A.B. Nobel
(Già Case Bruciate) P.S.R. Campania 2007-2013 – Bando di Attuazione
Misura 125

COMMITTENTE: Comune di Capaccio

Data, _____

IL TECNICO

Num.Ord. TARIFFA	DESIGNAZIONE DEI LAVORI	D I M E N S I O N I				Quantità	I M P O R T I	
		par.ug.	lung.	larg.	H/peso		unitario	TOTALE
	R I P O R T O							
	<u>LAVORI A MISURA</u>							
1 S.02.020.050 .a 21/04/2015	Monoblocco prefabbricato per bagni, costituito da struttura in acciaio zincato a caldo e pannelli di tamponatura. Pareti in pannelli sandwich non inferiore a 40 mm, con due lamiere d'acciaio zincate e preverniciate da 5/10 con poliuretano espanso autoestinguente, pavimenti in lastre di legno truciolare idrofugo rivestito in pvc, serramenti in alluminio anodizzato , impianto elettrico canalizzato, conforme alle norme tecniche vigenti, interruttore generale magnetotermico differenziale, tubazioni e scatole in materiale termoplastico autoestinguente con due vasi e in ambienti separati con finestrino a wasistas e lavabo, completo di rubinetterie e scalda acqua, su basamento preddisposto. Montaggio e nolo per il 1° mese da cm 315 x 240 x 240 con vasi alla turca					1,00		
	SOMMANO cad/30gg					1,00	224,55	224,55
2 S.02.020.060 .a 21/04/2015	Monoblocco prefabbricato per bagni, costituito da struttura in acciaio zincato a caldo e pannelli di tamponatura. Pareti in pannelli sandwich non inferiore a 40 mm, con due lamiere d'acciaio zincate e preverniciate da 5/10 con poliuretano espanso autoestinguente, pavimenti in lastre di legno truciolare idrofugo rivestito in pvc, serramenti in alluminio anodizzato , impianto elettrico canalizzato, conforme alle norme tecniche vigenti, interruttore generale magnetotermico differenziale, tubazioni e scatole in materiale termoplastico autoestinguente con due vasi e in ambienti separati con finestrino a wasistas e lavabo, completo di rubinetterie e scalda acqua, su basamento preddisposto. Nolo per i mesi successivi al primo, compreso gli oneri dimanutenzione e tenuta in esercizio da cm 315 x 240 x 240 con vasi alla turca					1,00		
	SOMMANO cad/30gg					1,00	112,09	112,09
3 S.02.020.050 .b 21/04/2015	Monoblocco prefabbricato per bagni, costituito da struttura in acciaio zincato a caldo e pannelli di tamponatura. Pareti in pannelli sandwich non inferiore a 40 mm, con due lamiere d'acciaio zincate e preverniciate da 5/10 con poliuretano espanso autoestinguente, pavimenti in lastre di legno truciolare idrofugo rivestito in pvc, serramenti in alluminio anodizzato , impianto elettrico canalizzato, conforme alle norme tecniche vigenti, interruttore generale magnetotermico differenziale, tubazioni e scatole in materiale termoplastico autoestinguente con due vasi e in ambienti separati con finestrino a wasistas e lavabo, completo di rubinetterie e scalda acqua, su basamento preddisposto. Montaggio e nolo per il 1° mese da cm 340 x 240 x 240 con vasi a sedere e cassette					1,00		
	SOMMANO cad/30gg					1,00	236,20	236,20
4 S.02.020.060 .b 21/04/2015	Monoblocco prefabbricato per bagni, costituito da struttura in acciaio zincato a caldo e pannelli di tamponatura. Pareti in pannelli sandwich non inferiore a 40 mm, con due lamiere d'acciaio zincate e preverniciate da 5/10 con poliuretano espanso autoestinguente, pavimenti in lastre di legno truciolare idrofugo rivestito in pvc, serramenti in alluminio anodizzato , impianto elettrico canalizzato, conforme alle norme tecniche vigenti, interruttore generale magnetotermico differenziale, tubazioni e scatole in materiale termoplastico autoestinguente con due vasi e in ambienti separati con finestrino a wasistas e lavabo, completo di rubinetterie e scalda acqua, su basamento preddisposto. Nolo per i mesi successivi al primo, compreso gli oneri dimanutenzione e tenuta in esercizio da cm 340 x 240 x 240 con vasi a sedere e cassette					1,00		
	A R I P O R T A R E					1,00		572,84

Num.Ord. TARIFFA	DESIGNAZIONE DEI LAVORI	D I M E N S I O N I				Quantità	I M P O R T I	
		par.ug.	lung.	larg.	H/peso		unitario	TOTALE
	R I P O R T O					1,00		572,84
	SOMMANO cad/30gg					1,00	123,74	123,74
5 S.04.010.010 .c 21/04/2015	Cartelli di divieto, conformi alle norme vigenti, in lamiera di alluminio, con pellicola adesiva rifrangente grandangolare Sfondo bianco 333 x 333 mm visibilità 12 m					2,00		
	SOMMANO cad					2,00	7,03	14,06
6 S.04.010.020 .c 21/04/2015	Cartelli di pericolo, conformi alle norme vigenti, in lamiera di alluminio, con pellicola adesiva rifrangente grandangolare Sfondo giallo triangolare con lato da 580 mm visibilità 16 m					2,00		
	SOMMANO cad					2,00	15,17	30,34
7 S.04.020.010 .c 21/04/2015	Cartello di forma triangolare, fondo giallo, in lamiera di acciaio spessore 10/10 mm; costo di utilizzo del segnale per un mese Di lato 120 cm, rifrangenza classe I					2,00		
	SOMMANO cad					2,00	8,55	17,10
8 P.01.010.060 .b 21/04/2015	Recinzione provvisoria di aree di cantiere con rete in polietilene ad alta densità di peso non inferiore a 220 gr/m² indeformabile di color arancio brillante a maglie ovoidali, resistenza a trazione non inferiore a 1100 kg/m sostenuta da appositi paletti zincati infissi nel terreno ad una distanza non superiore a 1,5 m, fornita e posta in opera, compresi ogni altro onere e magistero per dare il lavoro finito a perfetta regola d'arte Altezza pari a 1,50 m	2,00		4,000	1,500	12,00		
	SOMMANO mq					12,00	16,46	197,52
9 S.03.010.020 .b 21/04/2015	Dispositivi per la protezione del capo, dotati di marchio di conformità CE secondo le norme vigenti, con fasce antisudore e dispositivi laterali per l'inserimento delle cuffie antirumore e delle visiere In PEHD dielettrico peso pari a 370 g, bardatura tessile					3,00		
	SOMMANO cad					3,00	5,47	16,41
10 S.03.010.040 .a 21/04/2015	Dispositivi per la protezione degli occhi, dotati di marchio di conformità CE secondo le norme vigenti, con stanghette regolabili, lenti in policarbonato antiurto ed antigraffio, ripari laterali e sopraciliari Occhiali avvolgenti, astine regolabili, EN 170-166 classe ottica I					3,00		
	SOMMANO cad					3,00	8,77	26,31
	Parziale LAVORI A MISURA euro							998,32
	T O T A L E euro							998,32
	Data, _____ Il Tecnico _____							
	A R I P O R T A R E							